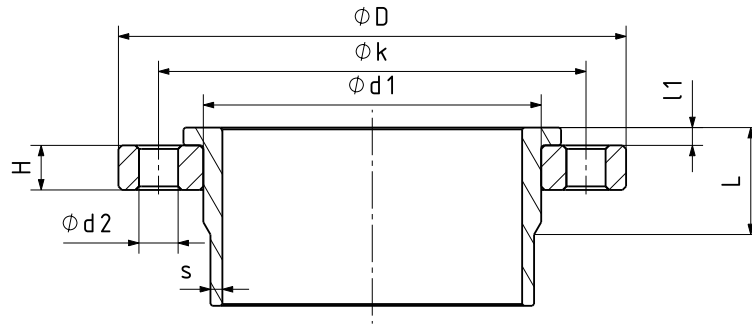


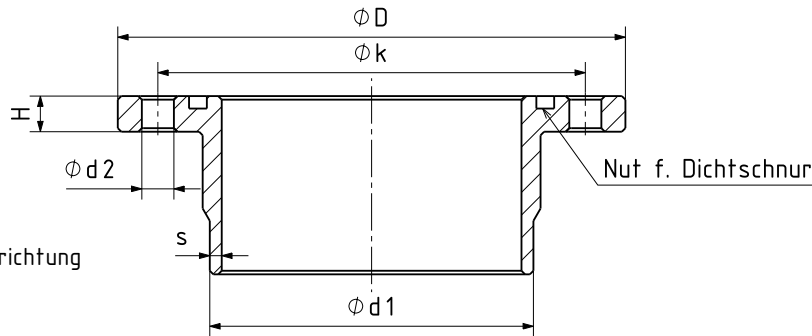
Losflansch-/ Festflanschabmessungen GFK u. Thermoplast DN25-900 (drucklose Apparate)  
Anschlussmaße DIN 2501 PN10, DIN16966-6



DN	Rohr		Flansch							Dichtung		Nm
	d1	s	D	k	d2	n	L	l1	H	DA	DI	
25	33,7	4,7	115	85	14	4	25	7	16	70	35	10
40	48,3	5,7	150	110	18	4	34	8	18	92	49	25
50	60,3	6,0	165	125	18	4	41	9	18	109	61	30
80	88,9	6,0	200	160	18	8	56	11	20	142	90	40
100	114,3	6,0	220	180	18	8	66	12	20	152	115	45
150	168,3	6,7	285	240	22	8	91	16	24	218	178	60

Fertigungshinweise beachten:

- Druckstufe
- Ausführung
- Dichtvariante
- Achsausrichtung
- Mannlochdeckel u. Griffausrichtung

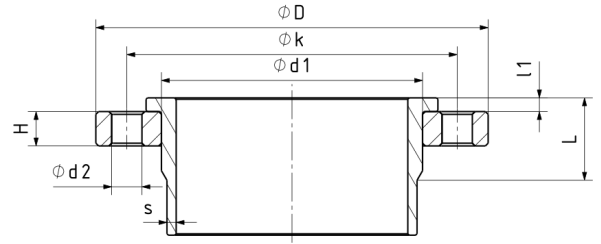
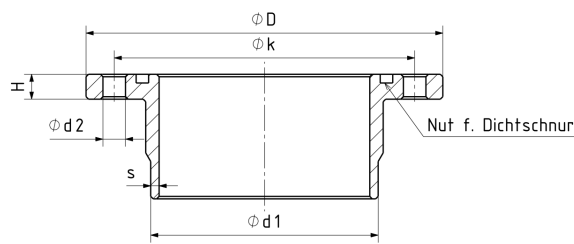


DN	d1	s	D	k	d2	n	L	l1	H	DA	DI	Nm
150	168,3	6,7	285	240	18	8	--	--	20-25	218	178	60
200	219,1	7,0	340	295	18	8	--	--	20-25	273	233	75
250	273,0	7,0	395	350	18	12	--	--	20-25	328	288	75
300	315,8	7,9	445	400	18	12	--	--	20-25	378	338	75
	323,2	11,6										
	326,6	13,4										
350	365,8	7,9	505	460	18	16	--	--	20-25	438	398	75
	373,2	11,6										
	376,8	13,4										
400	415,8	7,9	565	515	18	16	--	--	20-25	490	450	75
	423,2	11,6										
	426,8	13,4										
500	515,8	7,9	670	620	18	20	--	--	20-25	595	555	75
	523,2	11,6										
	526,8	13,4										
600	615,3	7,9	780	725	18	20	--	--	20-25	696	655	75
	623,2	11,6										
	626,8	13,4										
700	715,8	7,9	895	840	18	24	--	--	20-25	810	770	75
	723,2	11,6										
	726,8	13,4										
800	815,8	7,9	1015	950	18	24	--	--	20-25	915	875	75
	823,2	11,6										
	826,8	13,4										
900	915,8	7,9	1115	1050	18	28	--	--	20-25	1015	975	75
	923,2	11,6										
	926,8	13,4										

**PECHER**  
KUNSTSTOFFTECHNIK

Position	Benennung	Stk.	Zeichnungsnr., Norm	Index	Werkstoff	Rohmass	Gewicht [kg]
Allgemeintoleranz DIN EN ISO 2768 mK		Name		Datum		Projekt:	
gezeichnet		CP		14.05.2012		Flanschabmessungen	
Projektion	Maßstab	2D-Dateiname			Werknorm		PKT_8809
		3D-Dateiname					Index: 1

Losflansch- / Festflanschabmessungen GFK u. Thermoplast DN1000 - 4000 (drucklose Apparate)  
Anschlussmaße DIN 2501 PN10, DIN 16966-6



DN	Rohr		Flansch							Dichtung		Nm
	d1	s	D	k	d2	n	L	l1	H	DA	DI	
1000	1015,8	7,9	1140	1100	18	40	--	--	20-25	1080	1040	75
	1023,2	11,6										
	1026,8	13,4										
1100	1115,8	7,9	1240	1200	18	44	--	--	20-25	1180	1140	75
	1123,2	11,6										
	1126,8	13,4										
1200	1215,8	7,9	1340	1300	18	48	--	--	20-25	1280	1240	75
	1223,2	11,6										
	1226,8	13,4										
1300	1315,8	7,9	1440	1400	18	48	--	--	20-25	1380	1340	75
	1323,2	11,6										
	1326,8	13,4										
1400	1415,8	7,9	1540	1500	18	48	--	--	20-25	1480	1440	75
	1423,2	11,6										
	1426,8	13,4										
1600	1615,8	7,9	1740	1700	18	56	--	--	>25	1680	1640	75
	1623,2	11,6										
	1626,8	13,4										
1800	1815,8	7,9	1940	1900	18	56	--	--	>25	1880	1840	75
	1823,2	11,6										
	1826,8	13,4										
1900	1915,8	7,9	2040	2000	18	60	--	--	>25	1980	1940	75
	1923,2	11,6										
	1926,8	13,4										
2000	2015,8	7,9	2140	2100	18	64	--	--	>25	2080	2040	75
	2023,2	11,6										
	2026,8	13,4										
2200	2215,8	7,9	2340	2300	18	72	--	--	>25	2280	2240	75
	2223,2	11,6										
	2226,8	13,4										
2400	2415,8	7,9	2540	2500	18	72	--	--	>25	2480	2440	75
	2423,2	11,6										
	2426,8	13,4										
2600	2615,8	7,9	2740	2700	18	80	--	--	>25	2680	2640	75
	2623,2	11,6										
	2626,8	13,4										
2800	2815,8	7,9	2940	2900	18	88	--	--	>25	2880	2840	75
	2823,2	11,6										
	2826,8	13,4										
3000	3015,8	7,9	3140	3100	18	96	--	--	>25	3080	3040	75
	3023,2	11,6										
	3026,8	13,4										
3200	3215,8	7,9	3340	3300	18	96	--	--	>25	3280	3240	75
	3223,2	11,6										
	3226,8	13,4										
3400	3415,8	7,9	3540	3500	18	104	--	--	>25	3480	3440	75
	3423,2	11,6										
	3426,8	13,4										
3600		>13,4	3840	3770	18	112	--	--	>25	3750	3710	75
3800		>13,4	4045	3970	18	112	--	--	>25	3950	3910	75
4000		>13,4	4245	4170	18	120	--	--	>25	4150	4110	75

**PECHER**  
KUNSTSTOFFTECHNIK

Position	Benennung		Stk.	Zeichnungsnr., Norm		Index	Werkstoff	Rohmass	Gewicht [kg]
Allgemeintoleranz DIN EN ISO 2768 mK		Name		Datum		Projekt:			
gezeichnet		CP		Flanschabmessungen					
Projektion	Maßstab	2D-Dateiname					Werknorm	Index:	
		3D-Dateiname							